

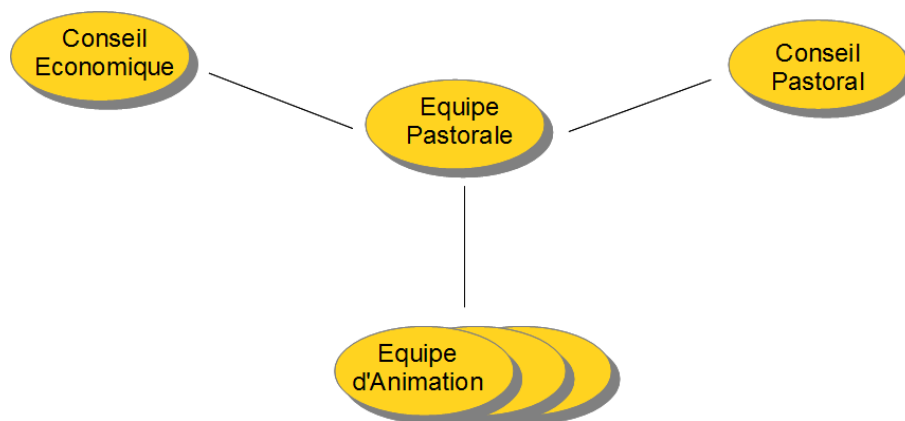
Au service de la mission et de la communauté paroisse Saint-Martial, Limoges

□ Qu'est-ce qu'une paroisse ?

Une paroisse définit tout à la fois un secteur géographique et la communauté qui se rassemble, célèbre et vit dans ce lieu. Elle fait partie d'un doyenné et d'un diocèse.

La **paroisse Saint-Martial** du doyenné de Limoges comprend 3 relais constitués autour d'une église (Saint-Joseph, Saint-Michel-des-Lions et Saint-Pierre-du-Queyroix), lieu où, de la naissance à la mort, sont célébrés les grands moments de la vie.

Le curé modérateur est le prêtre qui a la charge et le soin de la paroisse. Il est entouré de ministres ordonnés et de laïcs. La charge pastorale est confiée à l'Equipe Pastorale qui s'appuie sur les autres instances que sont le Conseil Économique, le Conseil Pastoral de paroisse et les Équipes d'animation dans chacun des trois relais.



□ Les prêtres et diacres au service de notre paroisse :

Père François RENARD, curé modérateur
Père Jean-Christophe LARRIBE, curé in solidum
M. Erik JUPILE-BOISVERD, diacre permanent
M. Bruno PENNEL, diacre permanent
M. Pascal ROUFFIGNAC, diacre permanent

□ L'Equipe Pastorale

Dans chaque paroisse du diocèse, l'évêque nomme un ou plusieurs prêtres qui reçoivent la charge pastorale ainsi que des membres laïcs ou religieux pour participer à l'exercice de cette charge pastorale. C'est l'**Équipe Pastorale de Paroisse**. Elle se retrouve très régulièrement, puise son souffle dans la prière et la vie fraternelle, elle reçoit la mission d'animer dans toute la paroisse ses trois composantes de l'annonce, de la prière et de la charité.

Anne JUPILE-BOISVERD
Père Jean-Christophe LARRIBE
Axelle POISSON

Père François RENARD
Hélène VOISIN

☐ Le Conseil Pastoral de paroisse

Le Conseil Pastoral a pour mission de favoriser l'activité pastorale de la paroisse et comprend une vingtaine de membres de droit et des laïcs élus représentant les différentes réalités humaines et territoriales existant sur la paroisse. Son existence se fonde sur le code du droit canonique.

[Prochaines élections en 2019](#)

☐ Le Conseil Économique

Le Conseil Économique gère la vie matérielle de la paroisse et prend en charge les questions économiques, mobilières et immobilières de la paroisse. Il collabore avec les équipes de gestion établies dans chaque relais.

[M. Philippe DESCHAMPS](#), responsable

☐ Trois Équipes d'animation de relais

Responsable de la vie et l'animation de chacun des trois relais de la paroisse, **l'Équipe d'animation** met en œuvre les orientations proposées par le Conseil Pastoral et retenues par l'Équipe Pastorale.

Elle a une mission de proximité avec les quartiers, les associations et les communautés du relais, d'appel et d'écoute, d'accueil et de service.

Trois responsables :

[Mme Arlette LABROT](#), relais de Saint-Joseph

[Mme Isabelle COMTE](#), relais de Saint-Michel-des-Lions

[Mme Monique LEBOEUF](#), relais de Saint-Pierre-du-Queyroix