

- Je vous adresse un don de :
 50 € 100 € 150 € 200 € 500 € Autre.....€
 Je fais mon don par chèque à l'ordre de :
 Association diocésaine de Limoges

Merci
pour votre confiance!

À renvoyer dans l'enveloppe jointe.

- Je souhaite faire un don par prélèvement automatique, je remplis le bulletin au verso. Prélèvement le 30 du mois
 Je souhaite recevoir mon reçu fiscal par email.
 Je souhaite recevoir des informations sur les legs.

JE PEUX FAIRE UN DON PAR INTERNET SUR LE SITE www.diocese-limoges.fr



FISCALITÉ : UNE RAISON DE DONNER D'AVANTAGE
 (DANS LA LIMITE DE 20% DE VOTRE REVENU IMPOSABLE)
DEPUIS LE 2 JUIN 2021, VOTRE DON EST DÉDUCTIBLE À HAUTEUR DE 75% DE SON MONTANT DANS LA LIMITE DE 562 €
ET AU DELÀ, IL EST DÉDUCTIBLE À HAUTEUR DE 66%

Conformément au Règlement Général pour la Protection des Données du 18 mai 2018, vous bénéficiez de l'ensemble des droits prévus (notamment accès aux informations qui vous concernent, rectification, limitation de portabilité, effacement). Vous pouvez exercer en écrivant au diocèse de Limoges. J'accepte que l'Association Diocésaine de Limoges mémorise et utilise mes données pour des appels au don et/ou informations sur le diocèse.

Mes coordonnées

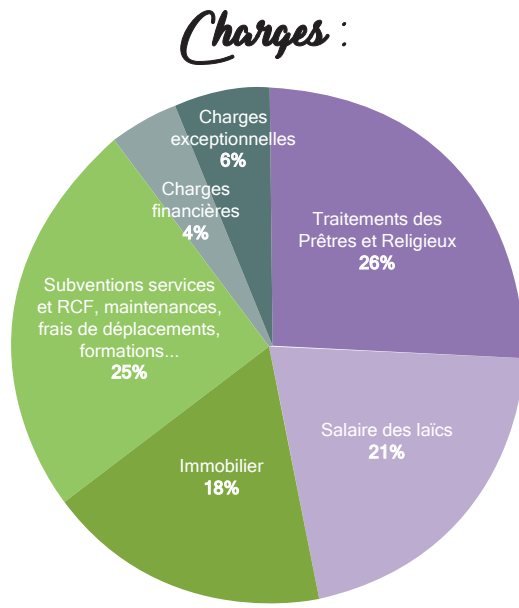
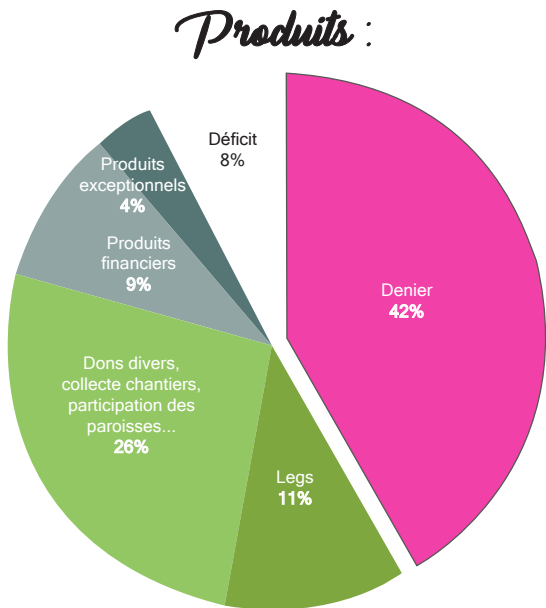
Ma paroisse:

Mail:@.....

Tél.: Année de naissance:

CONTACTEZ NOUS

Maison diocésaine : 15 rue Eugène Varlin - 87036 Limoges Cedex
 05 55 34 10 35 - sabine.dechamp@diocese-limoges.fr
www.diocese-limoges.fr



L'économat diocésain a pour mission d'assurer les moyens matériels d'exercice du culte. Le denier en est la principale ressource. Mais le montant collecté est **insuffisant** pour assurer les traitements et salaires.

Nous travaillons aussi à la réduction des charges, entre autre par la mutualisation des contrats d'électricité et de gaz ce qui nous préserve temporairement des hausses de prix. Les charges et produits de fonctionnement de la curie diocésaine révèlent un déficit de 8%, et il s'élèverait à 23% sans les ressources non récurrentes (legs et produits exceptionnels).

Le denier est indispensable pour :

Annoncer la parole de Dieu à tous les Hommes avec la prise en charge de 67 prêtres, 5 communautés religieuses, les diacres, salariés. Célébrer et être présent à vos côtés dans les grands moments de la vie : 1064 baptêmes, 256 mariages et 3770 sépultures en 2021. Servir et accueillir tous les Hommes à travers le soutien financier de nombreux services pour les communautés paroissiales : catéchèse et catéchuménat, pastorale des jeunes, de la santé, de la liturgie, du tourisme, de l'art sacré...

Merci de votre soutien à la mission de l'Eglise Catholique en Creuse et Haute-Vienne !



Le mot de
l'Économe diocésain
Damien Bredif

Pour faire un don :
Par prélèvement bancaire sur le site du diocèse

Don en ligne :
www.dioceselimoges.fr

Par chèque à l'ordre :
«Association diocésaine de Limoges»

Vous aussi
FAITES GRANDIR L'ÉGLISE



Le mot de
Notre Evêque

C'est en mesurant bien l'effort demandé que je sollicite votre soutien, car la situation économique, l'inquiétude pour l'avenir et de nombreuses sollicitations pèsent sur chacun.

C'est pourtant mon devoir de faire appel à votre générosité pour que vive l'Église dans notre diocèse. Elle n'a pas d'autres ressources que votre générosité. Le Denier n'est pas un don parmi d'autres, il s'inscrit dans la tradition biblique de la dîme, participation du peuple saint au service de l'Église. Vous la servez déjà par les engagements bénévoles, le témoignage, la prière. Merci d'honorer encore cet aspect financier, si nécessaire.

Nous essayons de gérer de la manière responsable les biens du diocèse, de rationaliser l'immobilier, mais nous sommes attentifs aussi, en plus du soutien aux prêtres et aux laïcs ou religieuses salariés, à des projets pour les jeunes générations, comme ce tract vous le montre.

Merci de votre offrande. De l'obole de la veuve au legs d'un bien, que chacun donne avec joie !

+ Pierre-Aurélien
Evêque de Limoges

Pélé VTT, en avant pour la mission

La mission auprès des jeunes passe par des **projets dynamiques**, porteurs de sens et réunissant toutes les générations. **Le Pélé VTT** rassemble une soixantaine de jeunes de 11 à 25 ans accompagnés par une trentaine d'adultes qui vivent un chemin de **foi** et de **partages communs**.

Stéphane Lafaye



La maison des jeunes

La maison des Jeunes est ouverte !

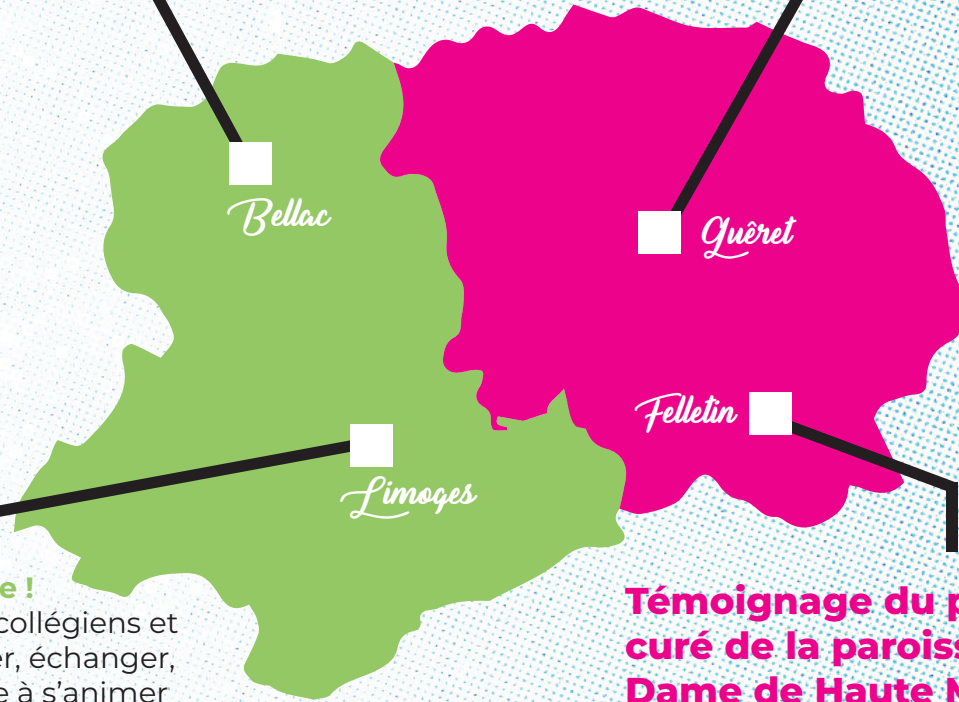
Depuis mi-septembre des jeunes collégiens et lycéens passent, viennent déjeuner, échanger, jouer, prier... La maison commence à s'animer des rires et conversations. **Charlène** les accueille et fourmille d'idées et de propositions ! Les étudiants de la colocation semblent aussi **très heureux** de commencer ensemble cette vie fraternelle dans l'esprit de **l'Évangile** !



Charlène Jugie

Sœur Claire

Haute-Vienne et Creuse



Ma mission auprès des jeunes

Engagée dans ma paroisse, j'ai pu à peu consacré plus de temps à ma **mission pastorale. Bénévole puis salariée**, j'ai mis une partie de ma vie professionnelle de côté pour servir la catéchèse. Puis j'ai été appelée le 1er septembre à une mission plus large auprès des **aumôneries** des collèges, lycées, étudiants et jeunes pros en Creuse.

Sans la **générosité** et le soutien des donateurs, je n'aurais pas pu m'investir à plein temps au service de l'Évangile pour accompagner les jeunes dans leur rencontre avec le Christ et les aider à trouver leur place dans l'Église. Un grand **MERCI**

Emmanuelle Bigrat



Témoignage du père Puig, curé de la paroisse Notre Dame de Haute Marche

Il y a 44 ans je me suis engagé comme prêtre au service du diocèse de Limoges et c'est toujours une grande joie que de vivre mon ministère dans ces **64 communes** du Sud Creusois qui me sont confiées. Oui votre don a du sens ! **Grand merci** à vous, car votre générosité contribue à soutenir ma mission.

Père Puig



► Mandat de prélèvement SEPA

chaque mois chaque trimestre

20 € 35 € 75 € 150 € Autre :

€ Prélèvement le 30 du mois - À compter du mois :

Nom et adresse postale de ma banque ►

Nom :

Adresse :

Code postal :

Ville :

Identification internationale (IBAN)

Identification internationale de la banque (BIC)

N° ICS : FR31ZZ420723

Fait à :

Date :

Signature indispensable

IMPORTANT
N'oubliez pas de joindre
UN RELEVÉ D'IDENTITÉ BANCAIRE (RIB)

À renvoyer dans l'enveloppe jointe à :

Association diocésaine de

Limoges

Service Économat

15 rue Eugène Varlin

87036 Limoges Cedex