

COMMUNIQUÉ DU DIOCÈSE DE LIMOGES AU MONDE AGRICOLE

JEUDI 22 JANVIER 2026

« Prendre soin de la terre et nourrir les hommes »

Dans notre diocèse de Limoges, la terre n'est pas un mot abstrait. Elle a les visages d'hommes et de femmes venant de fermes familiales depuis plusieurs générations, ou de nouveaux installés. Elle est faite de prés, de forêts, de terres maraîchères, de champs cultivés par des hommes et des femmes qui ont appris à composer avec le temps, la météo, et l'incertitude. Elle est principalement façonnée par l'élevage.

En cette période où le monde agricole, et plus particulièrement les éleveurs crient leur colère face à une situation de crise profonde, le diocèse de Limoges souhaite adresser une parole simple, fraternelle et sincère à celles et ceux qui vivent de la terre.

Un monde agricole fragilisé

Le Limousin connaît, comme tant d'autres territoires, les difficultés profondes du monde agricole : revenus insuffisants, lourdeurs administratives, normes parfois ressenties comme éloignées du réel, isolement, fatigue morale, ...

L'arrivée en France de la Dermatose Nodulaire Contagieuse (DNC) et les choix faits pour tenter de l'éradiquer ont envenimé la situation. L'abattage total des troupeaux, décidé par les autorités sanitaires lorsqu'une bête est atteinte, a été ressenti comme une négation des raisons profondes et intimes pour lesquelles vous avez choisi d'être éleveur. Face aux injonctions venant « d'en haut », « d'experts », beaucoup se sont sentis humiliés, méprisés dans un dialogue inexistant avec une non-reconnaissance de votre ressenti, vos compétences et votre vécu de terrain.

À cette situation anxiogène s'est ajouté le projet de signature des accords de libre-échange entre les pays du Mercosur et l'Europe. Cet accord et tant d'autres vous mettent en concurrence déloyale avec des pays sans normes sociales et environnementales et soumet vos revenus aux fluctuations des marchés mondiaux.

Alors que vous faites un métier par vocation, et que vous vous efforcez de défendre une souveraineté alimentaire de qualité, respectueuse de normes sociales et environnementales, cela a fait déborder un vase déjà plein de questions, d'inquiétudes, d'écœurements et de lassitudes. Ceci s'est ajouté aux aléas auxquels vous devez faire face avec les événements climatiques : canicules, sécheresses, arrivées de nouvelles maladies, ...

Derrière votre travail quotidien, il y a souvent le sentiment de ne plus être compris ni reconnu par la société.



Une présence essentielle pour notre territoire

Pourtant, votre présence est vitale.

Vous façonnez les paysages du Limousin, vous participez à l'entretien des écosystèmes et à la vie sur nos territoires et vous nourrissez les familles d'ici et bien au-delà.

Par votre travail, vous portez une sagesse précieuse : celle du respect du vivant, de la patience, de l'attention aux rythmes de la nature.

Dans la tradition biblique, la terre est un don confié, et ceux qui la travaillent sont associés à l'œuvre créatrice de Dieu. « Le Seigneur Dieu prit l'homme et le plaça dans le jardin pour le cultiver et le garder » (Gn 2,15). Ces mots résonnent fortement dans nos campagnes, où cultiver et garder sont des actes quotidiens, exigeants, souvent accomplis dans l'ombre.

Semer l'espérance ensemble

En cette période difficile, nous voulons remercier les agriculteurs et tout particulièrement les éleveurs du diocèse de Limoges. Merci pour votre travail fidèle. Merci pour votre attachement à la terre. Merci pour votre contribution essentielle à la vie de nos territoires. Merci pour les évolutions parfois difficiles à opérer face aux défis du changement climatique que vous cherchez à mettre en œuvre pour nourrir la population et transmettre à nos enfants une terre où chacun pourra continuer à produire.

Que le Seigneur, lui-même semeur patient, vous donne force et courage.

Que nos communautés sachent reconnaître, soutenir et accompagner celles et ceux qui nourrissent la terre et les hommes.

Et que, malgré les épreuves, une espérance continue de germer dans les champs comme dans les cœurs de chacun.

Nous mettons l'espoir dans un monde commun et plus fraternel différent du marché commun qui nous est imposé, où l'on peut produire sans limite et en concurrence les uns avec les autres, sans souci d'une terre vivante et des générations futures.

Nous mettons l'espoir dans une réelle volonté politique et sociétale pour que tous les agriculteurs et éleveurs puissent vivre dignement en dégageant un revenu juste et non soumis à la fluctuation des marchés et à la libre concurrence.

Nous savons aussi que cela devra passer par un changement de nos comportements et de notre volonté de retisser du lien avec vous.

Prions ensemble pour qu'il y ait une vraie communion entre vous qui nous nourrissez et nous qui bénéficions des fruits de votre labeur.

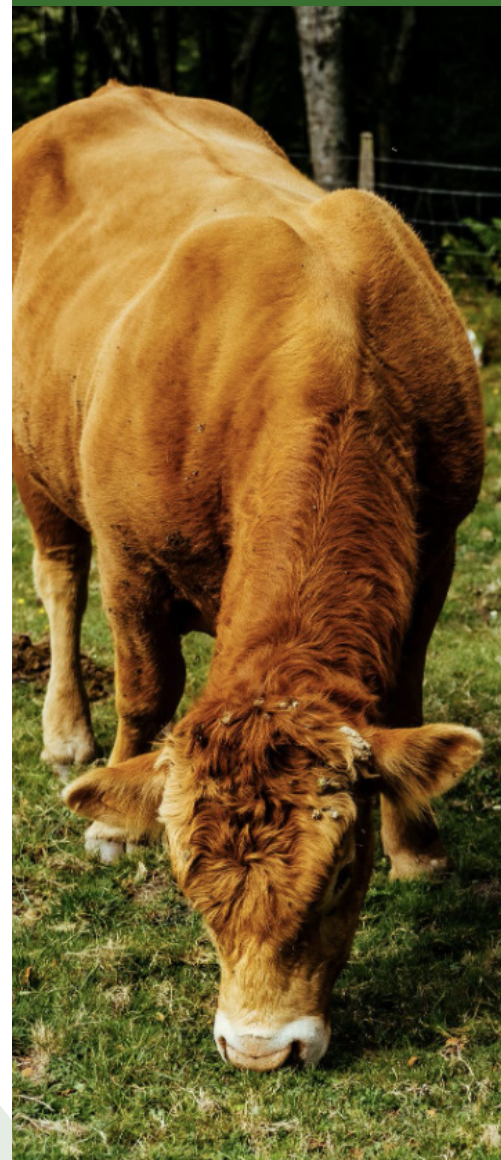
**Équipe diocésaine pour
la mission rurale**

Contact presse : marie-flore.derousiers@diocese-limoges.fr

L'Église de Limoges à l'écoute

L'Église du diocèse de Limoges ne se tient pas à distance de ces réalités. Elle veut être une Église proche, attentive, humble dans son écoute. Elle sait que derrière les chiffres et les débats, il y a des personnes, des familles, des histoires.

Nos paroisses rurales, nos prêtres, diacres, religieux et laïcs engagés désirent être des relais de présence et d'espérance. L'Église n'a pas toutes les réponses, mais elle veut offrir un espace de parole, de soutien et de prière, convaincue que personne ne devrait porter seul un fardeau si lourd.



PRIÈRE

Seigneur Dieu,
Toi qui as confié la terre à l'homme
Pour la cultiver et la garder,
Nous te rendons grâce pour les agriculteurs
Et les agricultrices de notre diocèse de Limoges.

Tu connais leurs journées longues,
Leurs mains fatiguées,
Leurs inquiétudes face aux saisons incertaines,
Au poids des charges et à l'avenir fragile.
Tu vois aussi leur courage discret,
Leur fidélité à la terre,
Leur amour du travail bien fait.

Seigneur,
Quand le découragement les guette,
Quand la solitude devient trop lourde,
Viens déposer en leurs cœurs
Ta paix et ta force.

Bénis les terres du Limousin,
Les prés, les champs, les forêts et les élevages.
Accorde des récoltes justes,
Le respect du vivant
Et la sagesse dans les décisions à prendre.

Donne à notre Église diocésaine
D'être proche, attentive et fraternelle,
Capable d'écoute et de soutien,
Afin que nul ne se sente abandonné
Sur son chemin.

Seigneur Jésus,
Toi qui as connu le travail des mains humaines
Et partagé le pain des hommes,
Apprends-nous la solidarité
Et le respect de ceux qui nous nourrissent.

Que ton Esprit Saint
Fasse germer l'espérance
Au cœur des épreuves,
Et ouvre des chemins d'avenir
Pour le monde agricole.

Nous te le demandons, Seigneur,
Dans la confiance,
Aujourd'hui et pour les siècles des siècles. Amen